

NO : CS-2151A01

金輪牌工業用縫紉機

GOLDEN WHEEL INDUSTRIAL SEWING MACHINE

零件分解圖

PARTS BOOK

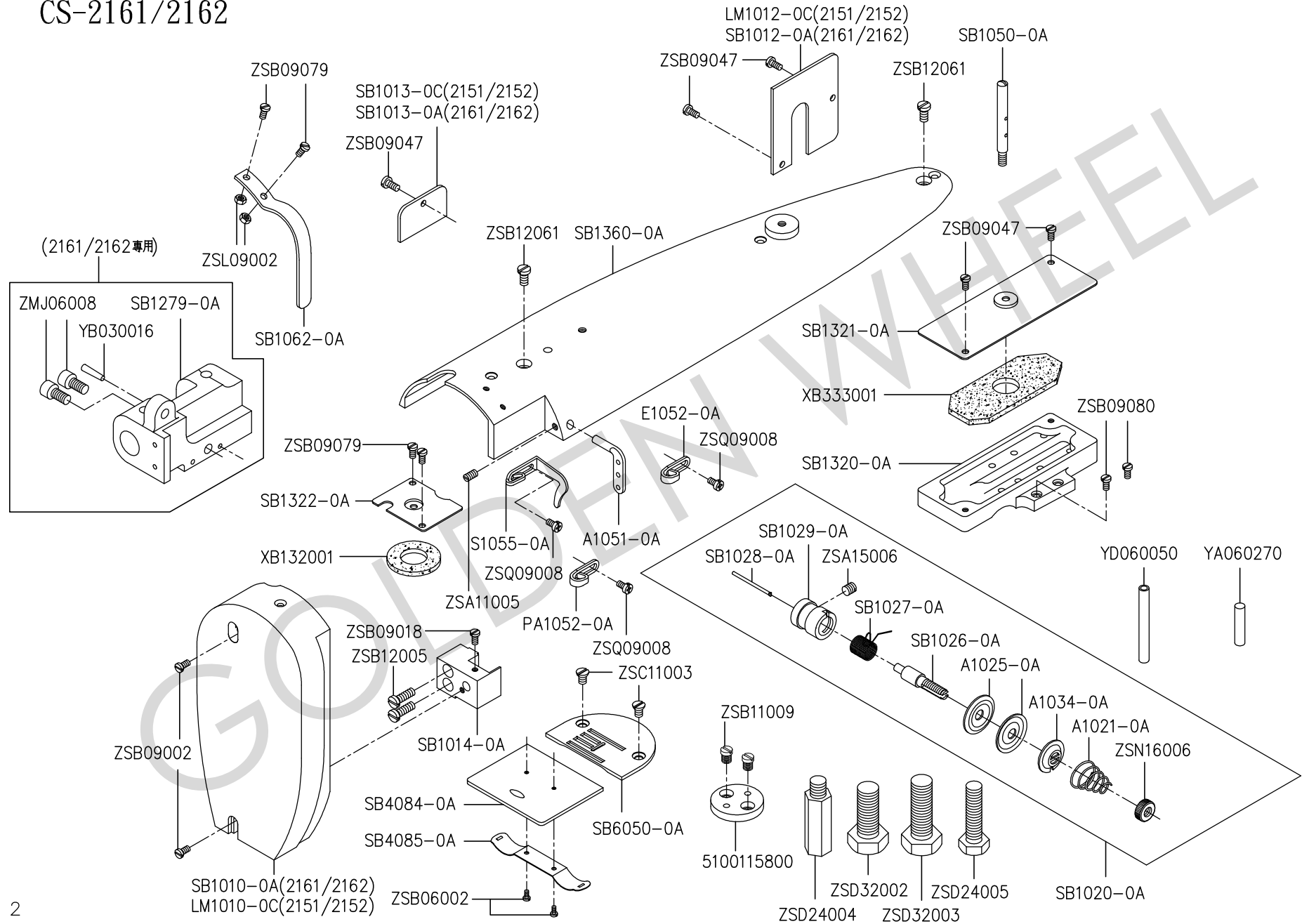
MODEL: CS-2151/2152
CS-2161/2162

啓翔股份有限公司
CHEE SIANG INDUSTRIAL CO., LTD.

MODEL : CS-2151 / 2152 / 2161 / 2162

索引	INDEX	PAGE
A、本體關係	FRAME & MISCELLANEOUS COVER COMPONENTS	2-3
B、上軸、豎軸關係	MAIN SHAFT & UPRIGHT SHAFT COMPONENTS	4-5
C、針棒、天秤關係	NEEDLE BAR & TREAD TAKE-UP LEVER COMPONENTS	6-7
D、送料關係(一)	FEED MECHANISM COMPONENTS (1)	8-9
E、送料關係(二)	FEED MECHANISM COMPONENTS (2)	10-11
F、押腳關係(一)	PRESSER BAR & KNEE LIFTER COMPONENTS (1)	12-13
G、押腳關係(二)	PRESSER BAR & KNEE LIFTER COMPONENTS (2)	14-15
H、押腳關係(三)	PRESSER BAR & KNEE LIFTER COMPONENTS (3)	16-17
I、附件(一)	ACCESSORIES (1)	18-19
J、附件(二)	ACCESSORIES (2)	20-21
K、零件號碼與頁數對照	NUMERICAL PARTS-LIST	22-24

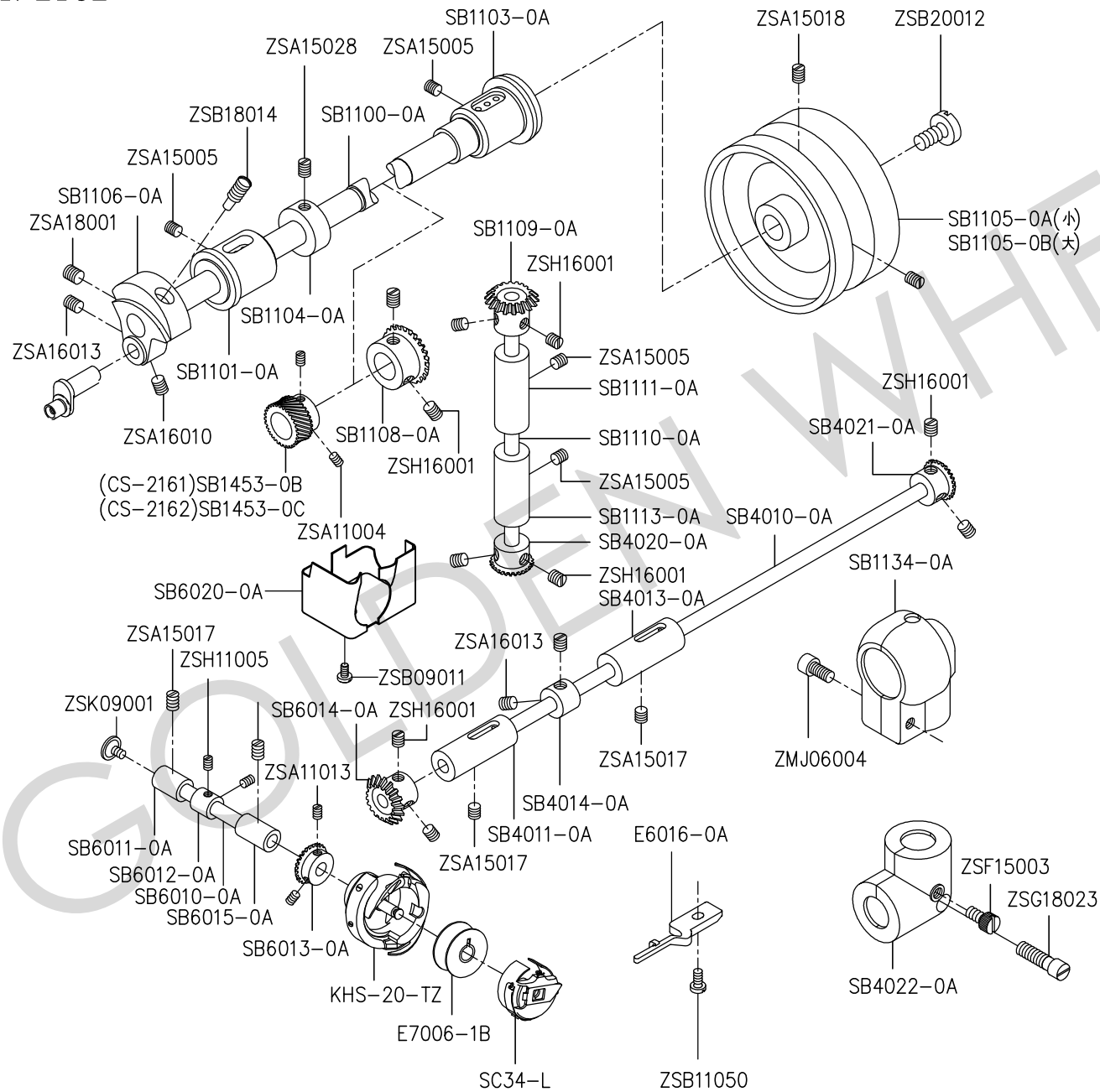
A. CS-2151/2152 本體關係 FRAME & MISCELLANEOUS COVER COMPONENTS CS-2161/2162



A、CS-2151/2152/2161/2162 本體關係 FRAME & MISCELLANEOUS COVER COMPONENTS

零件號碼 Part No	零件名稱 Name of Part	件數 Q, TY	零件號碼 Part No	零件名稱 Name of Part	件數 Q, TY	備註 Remarks
5100115800	導板座	1	XB132001	油棉	1	
A1021-0A	調整彈簧	1	XB333001	油棉	1	
A1025-0A	壓線盤	2	YA060270	平行銷	2	
A1034-0A	線調整壓盤	1	YB030016	推拔銷	1	
A1051-0A	三孔線掛	1	YD060050	彈簧銷	2	
E1052-0A	線掛	1	ZMJ06008	螺絲	2	
LM1010-0C	面板蓋	1	ZSA11005	螺絲	1	
LM1012-0C	側板(B)	1	ZSA15006	螺絲	1	
PA1052-0A	線掛	1	ZSB06002	螺絲	2	
S1055-0A	線掛	1	ZSB09002	螺絲	2	
SB1010-0A	面板蓋	1	ZSB09018	螺絲	1	
SB1012-0A	側板(B)	1	ZSB09047	螺絲	3	
SB1013-0A	側板(A)	1	ZSB09079	螺絲	3	
SB1013-0C	側板(A)	1	ZSB09080	螺絲	2	
SB1014-0A	擋塊	1	ZSB11009	螺絲	2	
SB1020-0A	壓線調整組	1	ZSB12005	螺絲	2	
SB1026-0A	調整螺絲棒	1	ZSB12061	螺絲	2	
SB1027-0A	吊線彈簧	1	ZSC11003	螺絲	2	
SB1028-0A	鬆線銷	1	ZSD24004	螺絲	1	
SB1029-0A	彈簧座	1	ZSD24005	螺絲	1	
SB1050-0A	線柱	1	ZSD32002	螺絲	1	
SB1062-0A	天秤蓋	1	ZSD32003	螺絲	1	
SB1279-0A	上部舉升軸臂	1	ZSL09002	螺帽	2	
SB1320-0A	上油槽組	1	ZSN16006	螺帽	1	
SB1321-0A	油棉蓋	1	ZSQ09008	螺絲	3	
SB1322-0A	油槽蓋	1				
SB1360-0A	上蓋	1				
SB4084-0A	滑板	1				
SB4085-0A	彈簧板	1				
SB6050-0A	針板	1				

B. CS-2151/2152 上軸、豎軸關係 MAIN SHAFT & UPRIGHT SHAFT COMPONENTS
 CS-2161/2162



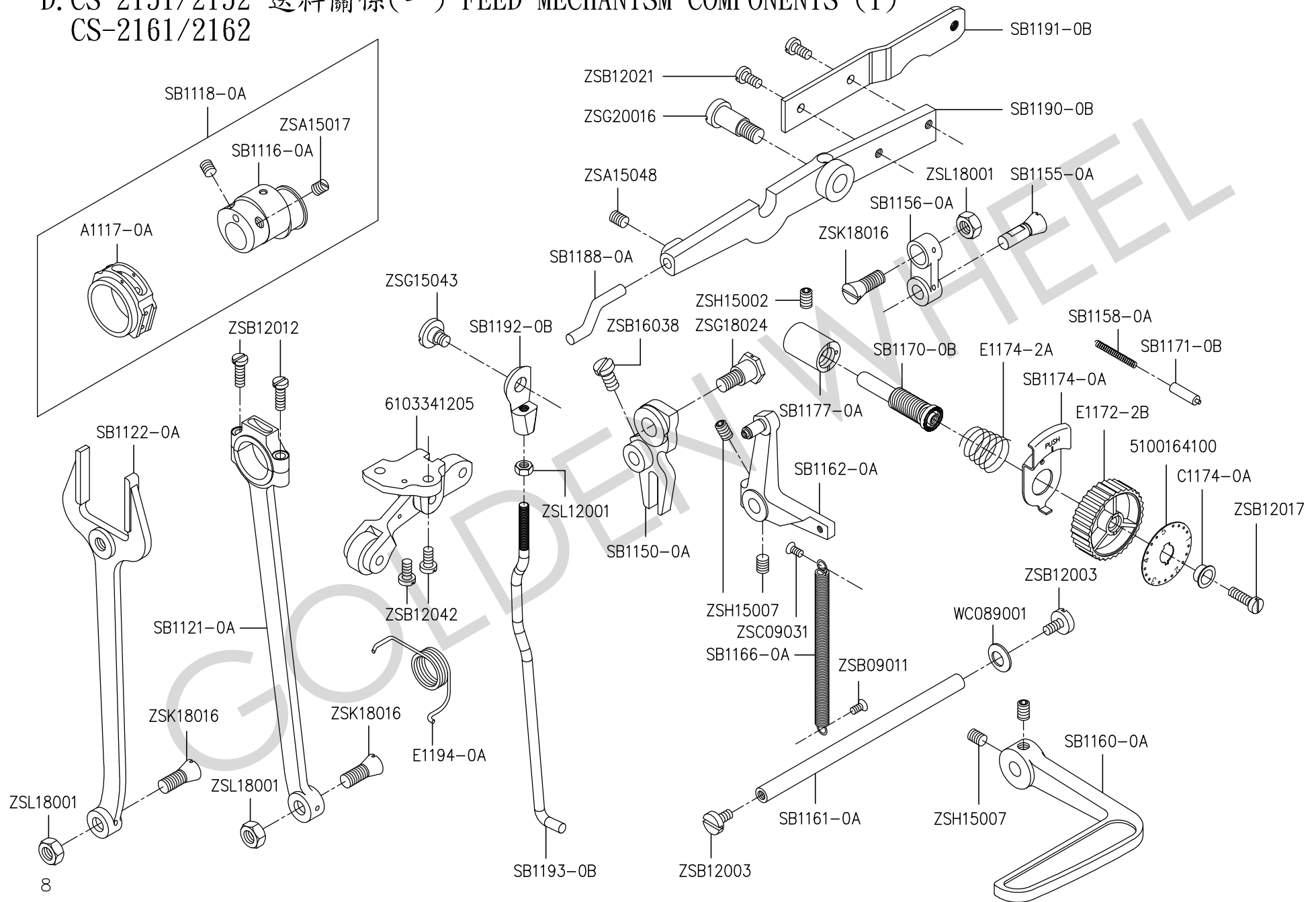
B、CS-2151/2152/2161/2162 上軸、豎軸關係 MAIN SHAFT & UPRIGHT SHAFT COMPONENTS

零件號碼 Part No	零件名稱 Name of Part	件數 Q, TY	零件號碼 Part No	零件名稱 Name of Part	件數 Q, TY	備註 Remarks
E6016-0A	釜擋	1	ZMJ06004	螺絲	1	
E7006-1B	梭仔	1	ZSA11004	螺絲	2	
KHS-20-TZ	釜	1	ZSA11013	螺絲	2	
SB1100-0A	上軸	1	ZSA15005	螺絲	4	
SB1101-0A	大心套管(前)	1	ZSA15017	螺絲	3	
SB1103-0A	大心套管(後)	1	ZSA15018	螺絲	2	
SB1104-0A	定環	1	ZSA15025	螺絲	2	
SB1105-0A	皮帶輪	1	ZSA15028	螺絲	2	
SB1105-0B	皮帶輪	1	ZSA16010	螺絲	1	
SB1106-0A	凸輪	1	ZSA16013	螺絲	1	
SB1108-0A	大心傘齒輪	1	ZSA18001	螺絲	1	
SB1109-0A	豎軸傘齒輪	1	ZSB09011	螺絲	1	
SB1110-0A	豎軸	1	ZSB11050	螺絲	1	
SB1111-0A	套管(上)	1	ZSB18014	螺絲	1	
SB1113-0A	套管(下)	1	ZSB20012	螺絲	1	
SB1134-0A	油套組	1	ZSF15003	螺絲	1	
SB1453-0B	針振齒輪(小)	1	ZSG18023	螺絲	1	
SB1453-0C	針振齒輪(小)	1	ZSH11005	螺絲	2	
SB4010-0A	下軸	1	ZSH16001	螺絲	10	
SB4011-0A	下軸套管	1	ZSK09001	螺絲	1	
SB4013-0A	下軸套管(後)	1				
SB4014-0A	定環	1				
SB4020-0A	豎軸傘齒輪	1				
SB4021-0A	齒輪	1				
SB4022-0A	下軸齒輪蓋	1				
SB6010-0A	釜軸	1				
SB6011-0A	釜軸套管(後)	1				
SB6012-0A	定環	1				
SB6013-0A	齒輪	1				
SB6014-0A	齒輪	1				
SB6015-0A	套管	1				
SB6020-0A	齒輪蓋	1				
SC34-L	釜蓋	1				

C、CS-2151/2152/2161/2162 針棒、天秤關係 NEEDLE BAR & TREAD TAKE-UP LEVER COMPONENTS

零件號碼 Part No	零件名稱 Name of Part	件數 Q, TY	零件號碼 Part No	零件名稱 Name of Part	件數 Q, TY	備註 Remarks
6120148500	墊圈 -----	2	SB1463-0B	連桿 -----	1	
A1164-1A	套管 -----	1	SB1464-0B	定環 -----	1	
DPx17#18	針 -----	1	SB1465-0B	拉伸彈簧 ---	1	
SB1012-0B	凸輪蓋 -----	1	SB1466-0B	滾珠 -----	1	
SB1060-0A	天秤組 -----	1	SB1467-0B	滾珠軸 -----	1	
SB1061-0A	天秤固定銷 --	1	SB1468-0B	連接座 -----	1	
SB1063-0A	天秤鉚釘 ----	1	SB1469-0B	連桿 -----	1	
SB1064-0A	天秤架 -----	1	SB1470-0B	針振凸輪 ---	1	
SB1065-0A	天秤 -----	1	SB1470-0C	針振凸輪 ---	1	
SB1066-0A	針棒連結軸 --	1	RB200200	軸用 C 扣環	1	C-ring
SB1067-0A	針棒連結桿 --	1	WA030003	墊圈 -----	2	
SB1070-0A	針棒 -----	1	WA040009	平盤圈 -----	1	
SB1074-0A	針棒鉗 -----	1	WA050010	平盤圈 -----	2	
SB1076-0A	針棒鉗固定 --	1	WC119001	盤形墊圈 ---	1	SPRING WASHER
SB1078-0A	線掛 -----	1	WH104002	墊圈 -----	1	
SB1081-0A	固定板 -----	1	ZMB05026	螺絲 -----	2	SCREW (M5-0.8x59.5)
SB1090-0A	針柱座 -----	1	ZSA11023	螺絲 -----	2	SCREW (SM11/64-40x6)
SB1091-0A	針柱座固定 --	1	ZSA15005	螺絲 -----	2	SCREW (SM15/64-28x13)
SB1092-0A	針柱座定位 --	1	ZSA15016	螺絲 -----	1	SCREW (SM15/64-28x7)
SB1095-0A	針落調整螺 --	1	ZSA15025	螺絲 -----	6	SCREW (SM15/64-28x6)
SB1165-0A	銷 -----	1	ZSA15028	螺絲 -----	3	SCREW (SM15/64-28x7)
SB1175-0A	針振目盛板 --	1	ZSA16021	螺絲 -----	1	SCREW (SM1/4-40x5)
SB1176-0A	針振指針 ----	1	ZSA16022	螺絲 -----	1	SCREW (SM1/4-40x7)
SB1310-0A	針振調整軸 --	1	ZSB08027	螺絲 -----	1	SCREW (SM1/8-40x4.5)
SB1310-0B	針振調整軸 --	1	ZSB09002	螺絲 -----	1	SCREW (SM9/64-40x10)
SB1311-0A	套管 -----	1	ZSB09011	螺絲 -----	4	SCREW (SM9/64-40x6.5)
SB1311-0B	套管 -----	1	ZSB09021	螺絲 -----	1	SCREW (SM9/64-40x7.7)
SB1312-0B	針振調節器 --	1	ZSB09072	螺絲 -----	1	SCREW (SM9/64-40x15)
SB1313-0A	旋鈕 -----	1	ZSB09079	螺絲 -----	4	SCREW (SM9/64-40x7)
SB1314-0A	滑塊 -----	1	ZSB11020	螺絲 -----	1	SCREW (SM11/64-40x6.5)
SB1450-0B	針振驅動組	1	ZSB11031	螺絲 -----	1	SCREW (SM11/64-40x3.2)
SB1451-0B	凸輪軸套管(前)	1	ZSB12058	螺絲 -----	1	SCREW (SM3/16-32x6.5)
SB1451-0C	凸輪軸套管(前)	1	ZSC11019	螺絲 -----	1	SCREW (SM11/64-40x5.5)
SB1452-0B	針振齒輪(大)	1	ZSF12002	螺絲 -----	2	SCREW (SM3/16-32x10)
SB1452-0C	針振齒輪(大)	1	ZSG12075	螺絲 -----	2	SCREW (SM3/16-32x5)
SB1455-0B	針振三叉 ----	1	ZSH11002	螺絲 -----	1	SCREW (SM11/64-40x6)
SB1458-0A	定環 -----	2	ZSH11004	螺絲 -----	4	SCREW (SM11/64-40x3.5)
SB1459-0B	凸輪軸套管(後)	1	ZSH15007	螺絲 -----	3	SCREW (SM15/64-28x8)
SB1459-0C	凸輪軸套管(後)	1	ZSK09001	螺絲 -----	1	SCREW (SM9/64-40)
SB1460-0B	軸 -----	1	ZSK18035	螺絲 -----	1	SCREW (SM9/32-28)
SB1461-0B	針振調節二又	1	ZSL12009	螺帽 -----	2	NUT (SM3/16-32)
SB1462-0B	調節連桿組 --	1	ZSL15001	螺帽 -----	1	NUT (SM15/64-28)
SB1462-1B	調節連桿 ----	1	ZSL18001	螺帽 -----	1	NUT (SM9/32-28)

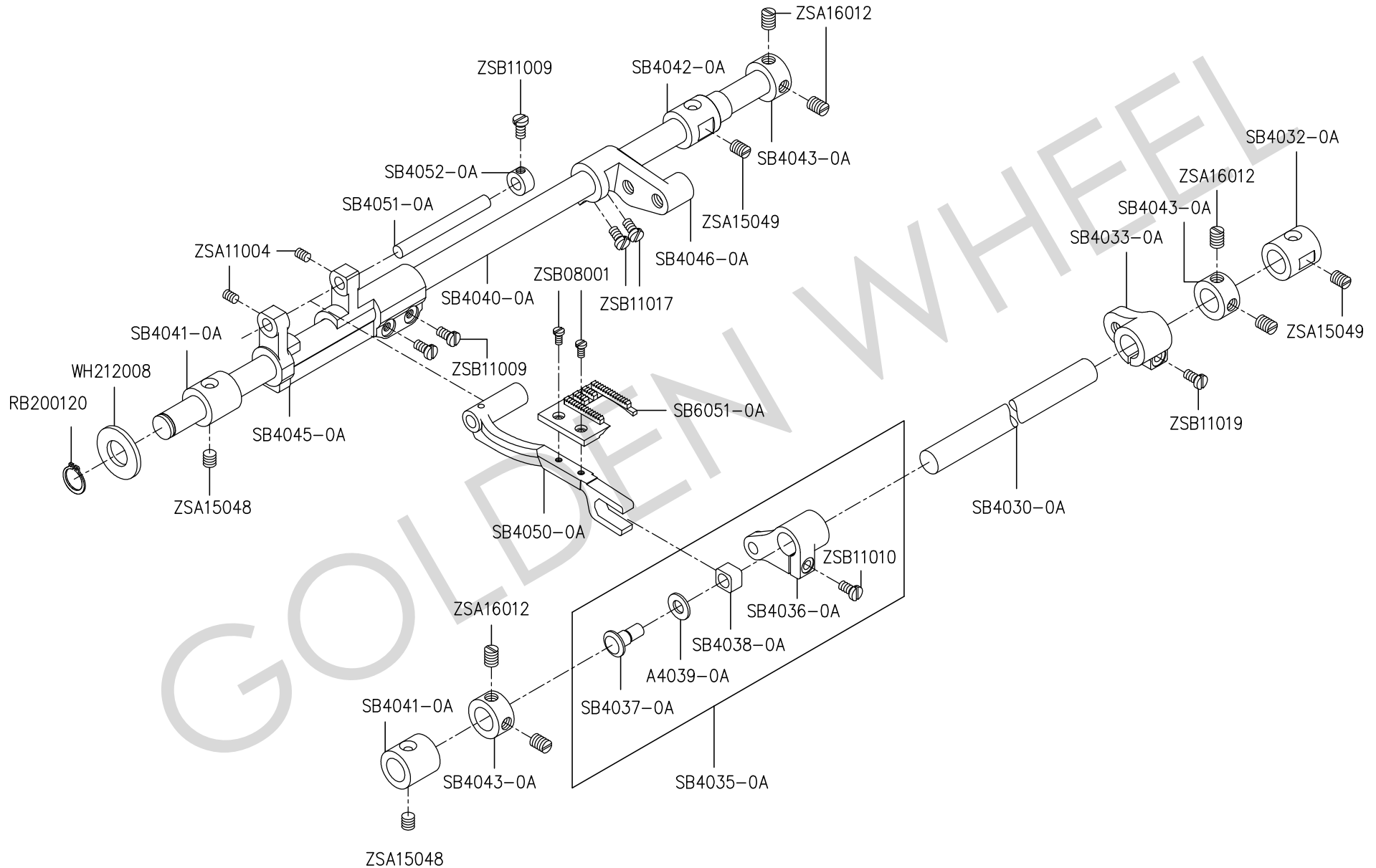
D. CS-2151/2152 送料關係(一) FEED MECHANISM COMPONENTS (1) CS-2161/2162



D、CS-2151/2152/2161/2162 送料關係(一) FEED MECHANISM COMPONENTS (1)

零件號碼 Part No	零件名稱 Name of Part	件數 Q, TY	零件號碼 Part No	零件名稱 Name of Part	件數 Q, TY	備註 Remarks
5100164100	刻度盤 -----	1	WC089001	盤形墊圈 ---	2	
6103341205	砲台組 -----	1	ZSA15017	螺絲 -----	2	
A1117-0A	偏心輪環 ---	1	ZSA15048	螺絲 -----	1	
C1174-0A	墊片 -----	1	ZSB09011	螺絲 -----	1	
E1172-2B	刻度盤 -----	1	ZSB12003	螺絲 -----	2	
E1174-2A	壓縮彈簧 ---	1	ZSB12012	螺絲 -----	2	
E1194-0A	扭轉彈簧 ---	1	ZSB12017	螺絲 -----	1	
SB1116-0A	偏心輪 -----	1	ZSB12021	螺絲 -----	2	
SB1118-0A	偏心輪組 ---	1	ZSB12042	螺絲 -----	2	
SB1121-0A	送料桿 -----	1	ZSB16038	螺絲 -----	1	
SB1122-0A	連結叉桿 ---	1	ZSC09031	螺絲 -----	1	
SB1150-0A	送料調節器 -	1	ZSG15043	螺絲 -----	1	
SB1155-0A	連結軸 -----	1	ZSG18024	螺絲 -----	1	
SB1156-0A	二又連桿 ---	1	ZSG20016	螺絲 -----	1	
SB1158-0A	壓縮彈簧 ---	1	ZSH15002	螺絲 -----	1	
SB1160-0A	倒縫槓桿 ---	1	ZSH15007	螺絲 -----	2	
SB1161-0A	連結軸 -----	1	ZSK18016	螺絲 -----	2	
SB1162-0A	倒縫曲柄組 -	1	ZSL12001	螺帽 -----	1	
SB1166-0A	拉伸彈簧 ---	1	ZSL18001	螺帽 -----	1	
SB1170-0B	調節螺絲 ---	1				
SB1171-0B	定位銷 -----	1				
SB1174-0A	操作板 -----	1				
SB1177-0A	調節螺絲套 -	1				
SB1188-0A	連接板銷 ---	1				
SB1190-0B	押棒提升桿 -	1				
SB1191-0B	連接板 -----	1				
SB1192-0B	提升桿接頭 -	1				
SB1193-0B	連接棒 -----	1				

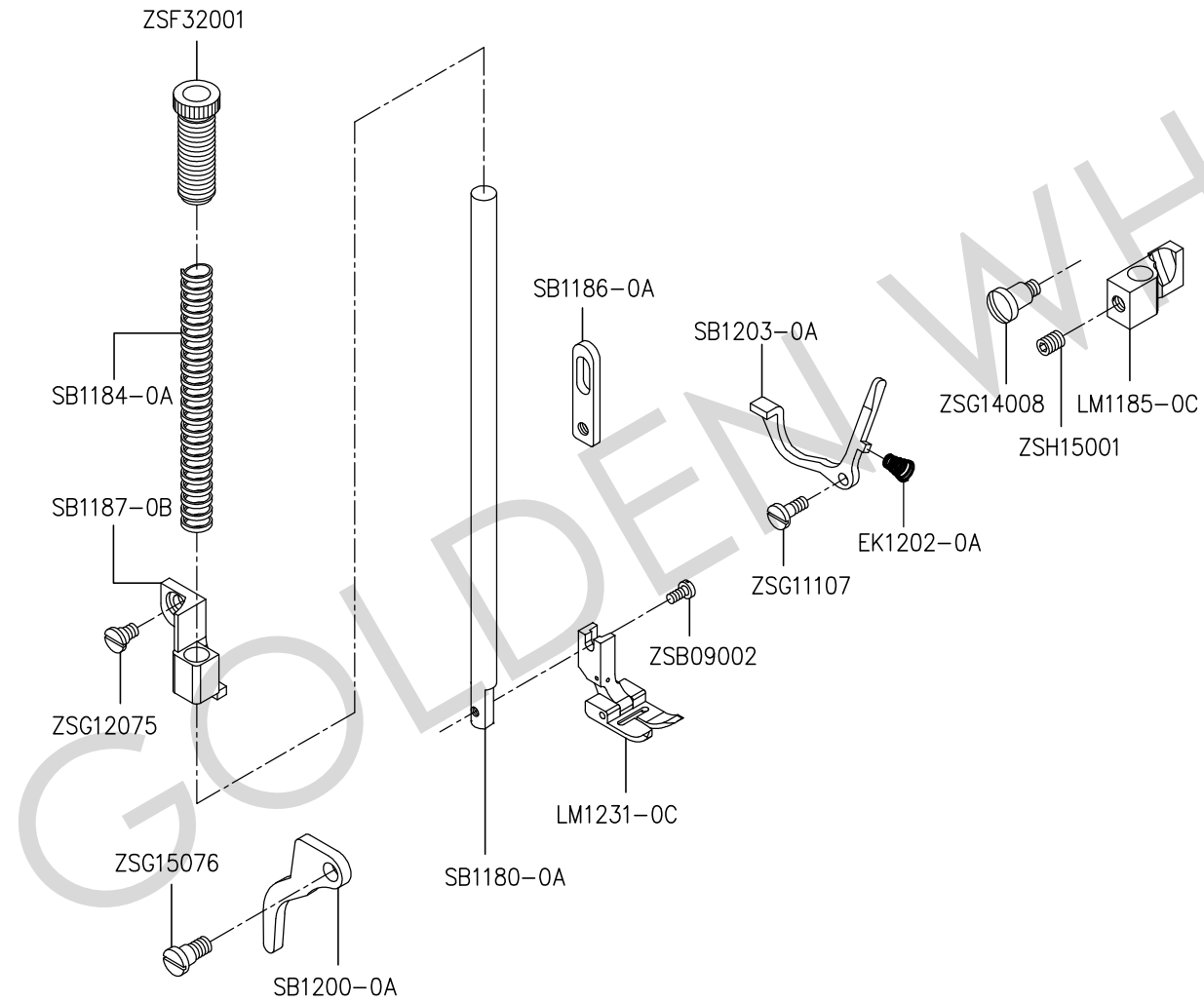
E. CS-2151/2152 送料關係(二) FEED MECHANISM COMPONENTS (2)
 CS-2161/2162



E、CS-2151/2152/2161/2162 送料關係(二) FEED MECHANISM COMPONENTS (2)

零件號碼 Part No	零件名稱	Name of Part	件數 Q, TY	備註 Remarks
A4039-0A	墊片	WASDER	1	
SB4030-0A	搖動軸	FEED LIFTING ROCK SHAFT	1	
SB4032-0A	套管	BUSHING	1	
SB4033-0A	送料腕	FEED LIFTING ROCK LINK	1	
SB4035-0A	上下送料曲柄組	FEED LIFTING ROCK SHAFT CRANK ASM.	1	
SB4036-0A	送料軸座	FEED ROCK SHAFT SET	1	
SB4037-0A	固定軸	BRACKET SHAFT	1	
SB4038-0A	送料滑塊	ZIGZAG SLIDE BLOCK	1	
SB4040-0A	水平送料軸	FEED ROCK SHAFT	1	
SB4041-0A	套環	BUSHING	2	
SB4042-0A	套環	BUSHING	2	
SB4043-0A	定環	COLLAR	3	
SB4045-0A	送料台連桿	FEED BAR ROD	1	
SB4046-0A	送料曲柄	FEED ROCK SHAFT CRANK	1	
SB4050-0A	送料台	FEED BAR	1	
SB4051-0A	送料台軸	FEED BAR SHAFT	1	
SB4052-0A	定環	FEED BAR SHAFT COLLAR	1	
SB6051-0A	送料齒	FEED DOG	1	
RB200120	軸用C扣環	C RING	1	
WH212008	研磨墊圈	WASHER	1	
ZSA11004	螺絲	SCREW (SM11/64-40x3.5)	2	
ZSA15048	螺絲	SCREW (SM15/64-28x28)	2	
ZSA15049	螺絲	SCREW (SM15/64-28x28)	2	
ZSA16012	螺絲	SCREW (SM1/4-40x4)	6	
ZSB08001	螺絲	SCREW (SM1/8-44x6)	2	
ZSB11009	螺絲	SCREW (SM11/64-40x5)	3	
ZSB11010	螺絲	SCREW (SM11/64-40x14)	1	
ZSB11017	螺絲	SCREW (SM11/64-40x12)	2	
ZSB11019	螺絲	SCREW (SM11/64-40x13)	1	

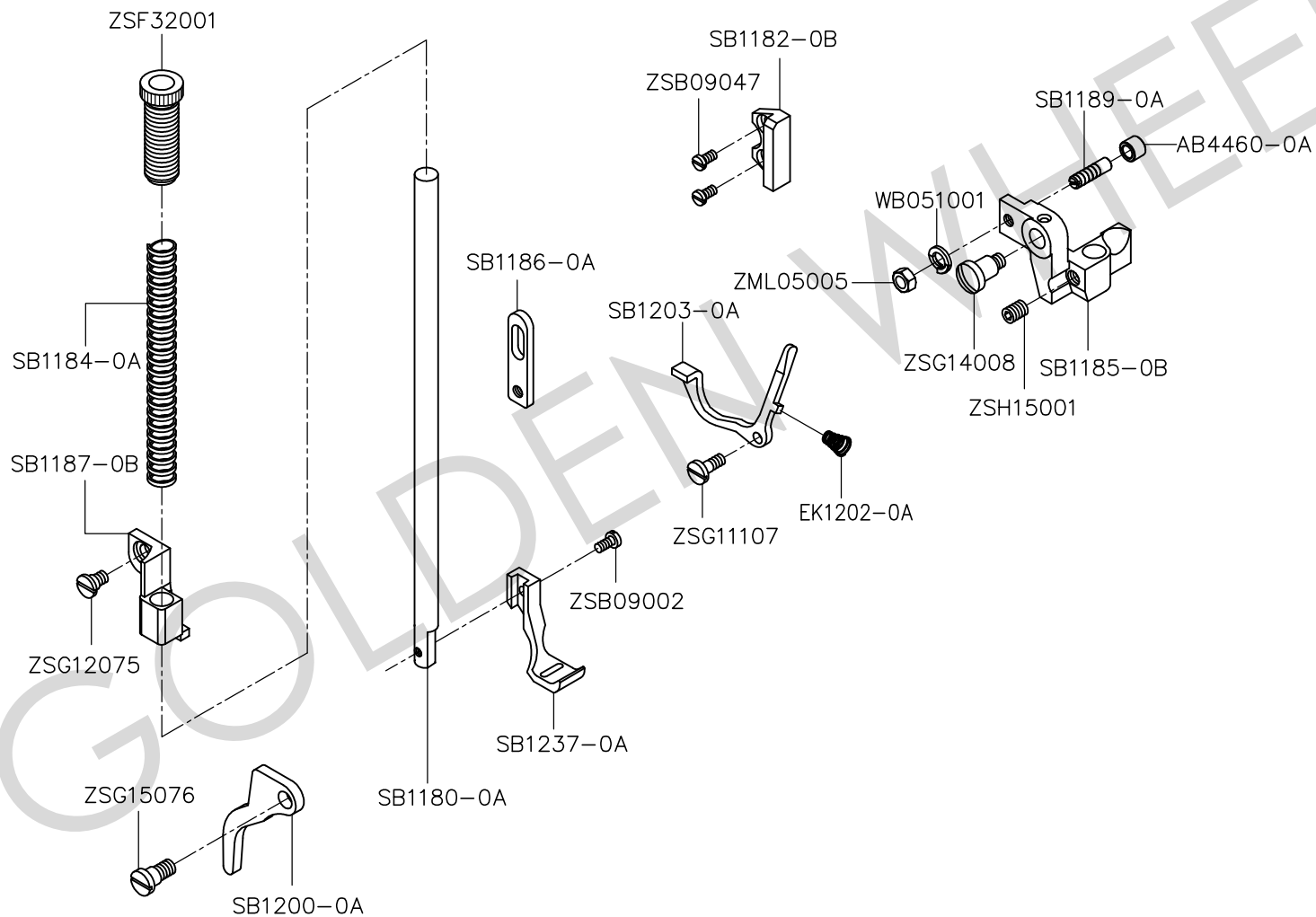
F. CS-2151/2152專用 押腳關係(一) PRESSER BAR & KNEE LIFTER COMPONENTS (1)



F、CS-2151/2152 專用 押腳關係(一) PRESSER BAR & KNEE LIFTER COMPONENTS (1)

零件號碼 Part No	零件名稱	Name of Part	件數 Q, TY	備註 Remarks
EK1202-0A	彈簧	SPRING	1	
LM1185-0C	押棒固定座	PRESSER BAR FIXING BASE	1	
LM1231-0C	押元組	PRESSER FOOT	1	
SB1180-0A	押棒	PRESSER BAR	1	
SB1184-0A	壓縮彈簧	TENSION SPRING	1	
SB1186-0A	連接板	LIFTING LEVER LINK	1	
SB1187-0B	押棒固定座	PRESSER BAR LIFTING AND RELEASING LEVER BRACKET	1	
SB1200-0A	提升桿	PROMOTE SHAFT	1	
SB1203-0A	鬆線架	TENSION RELEASING LEVER	1	
ZSB09002	螺絲	SCREW (SM9/64-40x10)	2	
ZSF32001	螺絲	SCREW (SM1/2-28x43)	1	
ZSG11107	螺絲	SCREW (SM11/64-40x7)	1	
ZSG12075	螺絲	SCREW (SM3/16-32x5)	1	
ZSG14008	螺絲	SCREW (SM7/32-32x5)	1	
ZSG12075	螺絲	SCREW (SM3/16-32x5)	1	
ZSH15001	螺絲	SCREW (SM15/64-28x6)	1	

G. CS-2161/2162專用 押腳關係(二) PRESSER BAR & KNEE LIFTER COMPONENTS (2)



G、CS-2161/2162 專用 押腳關係(二) PRESSER BAR & KNEE LIFTER COMPONENTS (2)

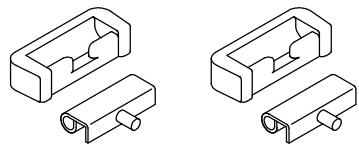
零件號碼 Part No	零件名稱	Name of Part	件數 Q, TY	備註 Remarks
AB4460-0A	滾輪	ROLLER	1	
EK1202-0A	彈簧	SPRING	1	
SB1180-0A	押棒	PRESSER BAR	1	
SB1182-0B	定位板	PRESSER BAR GUIDE BRACKET GUIDE	1	
SB1184-0A	壓縮彈簧	TENSION SPRING	1	
SB1185-0B	押棒固定座	PRESSER BAR FIXED BASE	1	
SB1186-0A	連接板	LIFTING LEVER LINK	1	
SB1187-0B	押棒固定座	PRESSER BAR LIFTING AND RELEASING LEVER	1	
SB1189-0A	螺絲	SCREW(M5-0.8x12)	1	
SB1200-0A	提升桿	PROMOTE SHAFT	1	
SB1203-0A	鬆線架	TENSION RELEASING LEVER	1	
SB1237-0A	押腳	WORK CLAMP FOOT	1	
WB051001	彈簧墊片	SPRING WASHER	1	
ZML05005	螺帽	NUT	1	
ZSB09002	螺絲	SCREW (SM9/64-40x10)	1	
ZSB09047	螺絲	SCREW (SM9/64-40x7)	2	
ZSF32001	螺絲	PRESSER BAR ADJUSTING SCREW	1	
ZSG11107	螺絲	SCREW (SM11/64-40x7)	1	
ZSG12075	螺絲	SCREW (SM3/16-32x5)	1	
ZSG14008	螺絲	SCREW (SM7/32-32x5)	1	
ZSG15076	螺絲	SCREW (SM15/64-28x8)	1	
ZSH15001	螺絲	SCREW (SM15/64-28x6)	1	

H、CS-2161/2162 專用 押腳關係(三) PRESSER BAR & KNEE LIFTER COMPONENTS (3)

零件號碼 Part No	零件名稱	Name of Part	件數 Q, TY	零件號碼 Part No	零件名稱	Name of Part	件數 Q, TY	備註 Remarks
EK4037-1A	角驅軸	BEARING STUD	1	RE000040	E 扣環	E-RING	1	
EK4038-1A	送料角驅	FEED FORKED CONNECTION SLIDE BLOCK	1	RU010100	紮線帶	TUBE	2	
SB1235-0A	外押腳	OUTSIDE PRESSER FOOT	1	WH206011	研磨墊圈	WASHER	1	
SB1281-0A	押腳擋板	OUTSIDE PRESSER BAR STOP BRACKET	1	WH208007	研磨墊圈	WASHER	3	
SB1282-0A	押腳引導板	OUTSIDE PRESSER BAR	1	XA300360	油線	WICK	1	
SB1283-0A	前後叉臂	FEED FORKED CONNECTION	1	XB400035	油棉	FELT	1	
SB1284-0A	擋塊	FRONT AND REAR PRESSER BAR GUIDE BRACKET	1	XP300450	油管	OIL TUBE	1	
SB1285-0A	連桿	FRONT AND REAR LIFTING LEVER LINK	1	YB030018	推拔銷	TAPER PIN	1	
SB1286-0A	L 型連桿	OUTSIDE PRESSER BAR GUIDE BRACKET	1	ZSA15049	螺絲	SCREW (SM15/64-28x28)	5	
SB1287-0A	連桿	NEEDLE BAR CRANK CONNECTING ROD	1	ZSB09011	螺絲	SCREW (SM9/64-40x6.5)	1	
SB1288-0A	銷	FEED FORKED CONNECTION PIN	1	ZSB09017	螺絲	SCREW (SM9/64-40x8)	1	
SB1289-0A	搖動曲柄(小)	FEED LIFTING ROCK SHAFT CRANK	1	ZSB11125	螺絲	SCREW (SM11/64-40x6)	1	
SB1290-0A	上部舉升搖臂組	FEED LIFTING ROCK SHAFT CRANK COMPLETE	1	ZSB11127	螺絲	SCREW (SM11/64-40x10.5)	2	
SB1290-1A	上送料軸	FEED ROCK SHAFT	1	ZSG14008	螺絲	SCREW (SM7/32-32x5)	2	
SB1290-2A	上部舉升搖臂	FEED LIFTING ROCK SHAFT CRANK COMPLETE	1	ZSG14009	螺絲	SCREW (SM7/32-32x5)	1	
SB1291-0A	上部搖臂軸套管	ROCKER ARM ASM.	1	ZSG15080	螺絲	SCREW (SM15/64-28x12)	1	
SB1292-0A	送料連桿	FEED ROCK SHAFT CRANK	1	ZSH15002	螺絲	SCREW (SM15/64-28x8)	1	
SB1293-0A	中軸後套管	REAR FEED ROCK SHAFT	1	ZSH15007	螺絲	SCREW (SM15/64-28x8)	4	
SB1294-0A	螺絲帽	FEED LIFTING ROCK SHAFT CONNECTING ROD	2	ZSK18016	螺絲	SCREW (SM9/32-28)	3	
SB1295-0A	偏心輪	FEED REGULATOR STUD	1	ZSK18034	螺絲	SCREW (SM9/32-28)	1	
SB1296-0A	搖動曲柄(大)	FEED LIFTING ROCK SHAFT CRANK	1	ZSL15001	螺帽	NUT (SM15/64-28)	1	
SB1297-0A	送料連接桿	FEED CONNECTING LINK	1	ZSL18001	螺帽	NUT (SM9/32-28)	4	
SB1298-0A	前後連桿	FEED LIFTING ROCK SHAFT CONNECTING ROD	1					
SB1370-0A	油槽	OIL TANK	1					

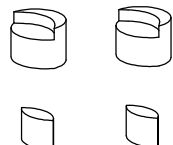
I. CS-2151/2152 附件(一) ACCESSORIES (1) CS-2161/2162

F7022-0A

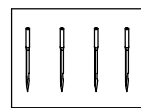


F7021-0A

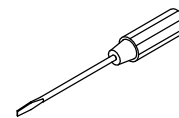
F7026-0A



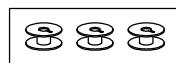
F7026-1A



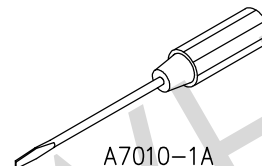
DPx17#18



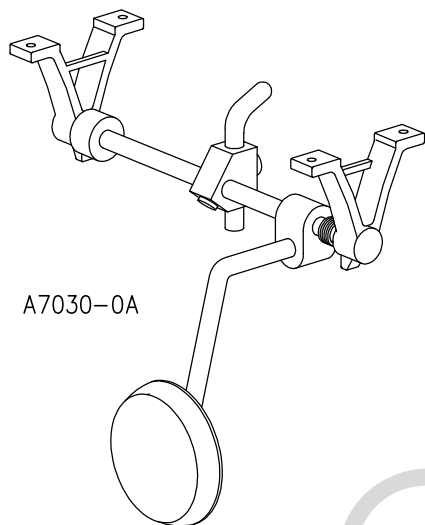
A7010-0A



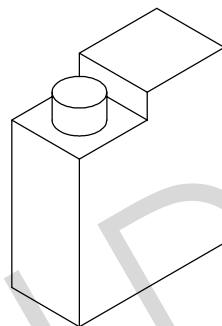
E7006-1B



A7010-1A



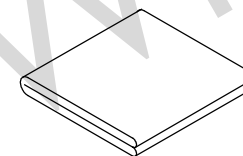
A7030-0A



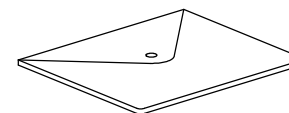
A7012-2A



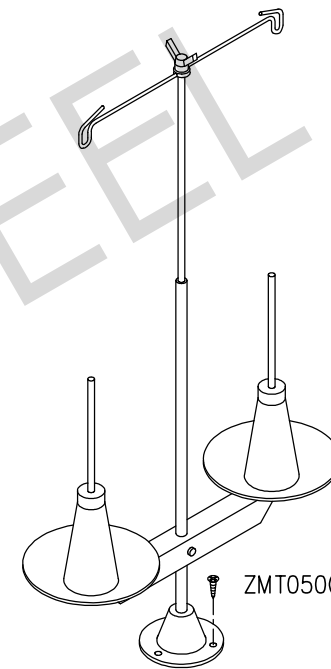
A7012-1A



C7001-0A

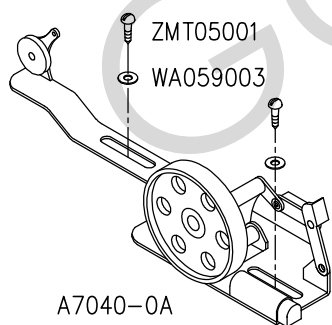


A7000-0A



J7050-0A

ZMT05001

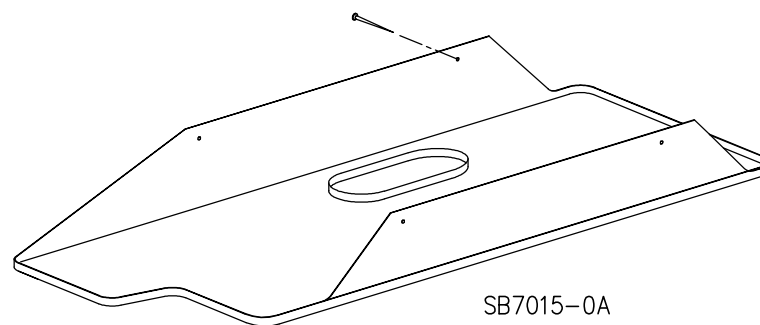


A7040-0A



A7025-0A

A7011-0A

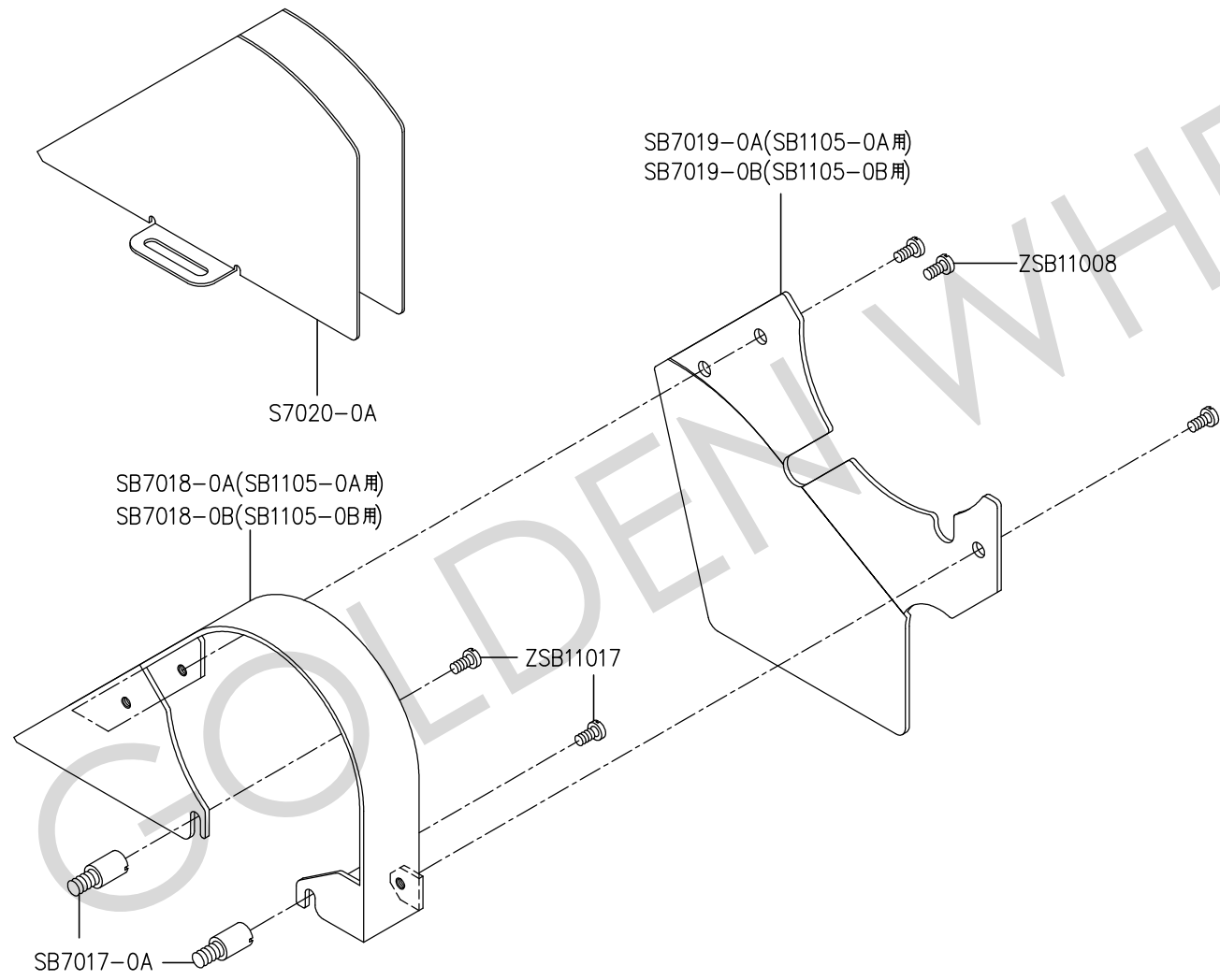


SB7015-0A

I、CS-2151/2152/2161/2162 附件(一) ACCESSORIES (1)

零件號碼 Part No	零件名稱	Name of Part	件數 Q, TY	備註 Remarks
A7000-0A	工具袋	ACCESSORY BAG	1	
A7010-0A	螺絲起子(小)	SCREW DRIVER (SMALL)	1	
A7010-1A	螺絲起子(中)	SCREW DRIVER (MIDDLE)	1	
A7011-0A	鐵釘	NAIL	4	
A7012-1A	油壺(中)	OILER (MIDDLE)	1	
A7012-2A	油壺(大)	OILER (LARGE)	1	
A7025-0A	枕木	MACHINE REST PIN (WOOD)	1	
A7030-0A	腳弓組	KNEE LIFTER ASSY.	1	
A7040-0A	捲線器組	BOBBIN WINDER ASSY.	1	
C7001-0A	車頭蓋	VINYL COVER	1	
DPx17#18	針	NEEDLE	4	
E7006-1B	梭仔	BOBBIN	3	
F7021-0A	後鈕扣	Head Hinge	2	
F7022-0A	後鈕座	Rubber Hinge	2	
F7026-0A	橡膠墊	VIBRATION PREVENTING RUDDER	2	
F7026-1A	橡膠墊	VIBRATION PREVENTING RUDDER	2	
J7050-0A	線架組	THREAD STAND	1	
SB7015-0A	下油槽	OIL RESERVOIR	1	
WA059003	平墊圈	WASHER	2	
ZMT05001	螺絲	SCREW	4	

J. CS-2151/2152 附件(二) ACCESSORIES (2)
CS-2161/2162



J、CS-2151/2152/2161/2162 附件(二) ACCESSORIES (2)

零件號碼 Part No	零件名稱	Name of Part	件數 Q, TY	備註 Remarks
S7020-0A	皮帶輪蓋(B)	BELT COVER (B)	2	
SB7017-0A	皮帶蓋固定螺絲	SCREW	1	
SB7018-0A	皮帶輪蓋(A)	BELT COVER (A)	1	
SB7018-0B	皮帶輪蓋(A)	BELT COVER (A)	1	
SB7019-0A	皮帶蓋(B)	BELT COVER (B)	1	
SB7019-0B	皮帶蓋(B)	BELT COVER (B)	1	
ZSB11008	螺絲	SCREW (SM11/64-40x5)	3	
ZSB11017	螺絲	SCREW (SM11/64-40x12)	2	

GOLDEN WHEEL

K、CS-2151/2152/2161/2162 零件號碼與頁數對照 NUMERICAL PARTS-LIST

零件號碼 PARTS NO.	頁數 PAGE	零件號碼 PARTS NO.	頁數 PAGE	零件號碼 PARTS NO.	頁數 PAGE	零件號碼 PARTS NO.	頁數 PAGE	零件號碼 PARTS NO.	頁數 PAGE
5100115800	2	EK4037-1A	16	SB1061-0A	6	SB1122-0A	8	SB1203-0A	12, 14
5100164100	8	EK4038-1A	16	SB1062-0A	2	SB1134-0A	4	SB1235-0A	16
6103341205	8	F7021-0A	18	SB1063-0A	6	SB1150-0A	8	SB1237-0A	14
6120148500	6	F7022-0A	18	SB1064-0A	6	SB1155-0A	8	SB1279-0A	2
A1021-0A	2	F7026-0A	18	SB1065-0A	6	SB1156-0A	8	SB1281-0A	16
A1025-0A	2	F7026-1A	18	SB1066-0A	6	SB1158-0A	8	SB1282-0A	16
A1034-0A	2	J7050-0A	18	SB1067-0A	6	SB1160-0A	8	SB1283-0A	16
A1051-0A	2	KHS-20-TZ	4	SB1070-0A	6	SB1161-0A	8	SB1284-0A	16
A1117-0A	8	LM1010-0C	2	SB1074-0A	6	SB1162-0A	8	SB1285-0A	16
A1164-1A	6	LM1012-0C	2	SB1076-0A	6	SB1165-0A	6	SB1286-0A	16
A4039-0A	10	LM1185-0C	12	SB1078-0A	6	SB1166-0A	8	SB1287-0A	16
A7000-0A	18	LM1231-0C	12	SB1081-0A	6	SB1170-0B	8	SB1288-0A	16
A7010-0A	18	PA1052-0A	2	SB1090-0A	6	SB1171-0B	8	SB1289-0A	16
A7010-1A	18	RB200120	10	SB1091-0A	6	SB1174-0A	8	SB1290-0A	16
A7011-0A	18	RB200200	6	SB1092-0A	6	SB1175-0A	6	SB1290-1A	16
A7012-1A	18	RE000040	16	SB1095-0A	6	SB1176-0A	6	SB1290-2A	16
A7012-2A	18	RU010100	16	SB1100-0A	4	SB1177-0A	8	SB1291-0A	16
A7025-0A	18	S1055-0A	2	SB1101-0A	4	SB1180-0A	12, 14	SB1292-0A	16
A7030-0A	18	S7020-0A	20	SB1103-0A	4	SB1182-0B	14	SB1293-0A	16
A7040-0A	18	SB1010-0A	2	SB1104-0A	4	SB1184-0A	12, 14	SB1294-0A	16
AB4460-0A	14	SB1012-0A	2	SB1105-0A	4	SB1185-0B	14	SB1295-0A	16
C1174-0A	8,	SB1012-0B	6	SB1105-0B	4	SB1186-0A	12, 14	SB1296-0A	16
C7001-0A	18	SB1013-0A	2	SB1106-0A	4	SB1187-0B	12, 14	SB1297-0A	16
DPx17#18	6, 18	SB1013-0C	2	SB1108-0A	4	SB1188-0A	8	SB1298-0A	16
E1052-0A	2	SB1014-0A	2	SB1109-0A	4	SB1189-0A	14	SB1310-0A	6
E1172-2B	8	SB1020-0A	2	SB1110-0A	4	SB1190-0B	8	SB1310-0B	6
E1174-2A	8	SB1026-0A	2	SB1111-0A	4	SB1191-0B	8	SB1311-0A	6
E1194-0A	8	SB1027-0A	2	SB1113-0A	4	SB1192-0B	8	SB1311-0B	6
E6016-0A	4	SB1028-0A	2	SB1116-0A	8	SB1193-0B	8	SB1312-0B	6
E7006-1B	4, 18	SB1029-0A	2	SB1118-0A	8	SB1200-0A	14	SB1313-0A	6
EK1202-0A	12, 14	SB1050-0A	2	SB1121-0A	8	SB1200-0C	12	SB1314-0A	6

K、CS-2151/2152/2161/2162 零件號碼與頁數對照 NUMERICAL PARTS-LIST

零件號碼 PARTS NO.	頁數 PAGE	零件號碼 PARTS NO.	頁數 PAGE	零件號碼 PARTS NO.	頁數 PAGE	零件號碼 PARTS NO.	頁數 PAGE	零件號碼 PARTS NO.	頁數 PAGE
SB1320-0A	2	SB4014-0A	4	SB7015-0A	18	ZMT05001	18	ZSB09080	2
SB1321-0A	2	SB4020-0A	4	SB7017-0A	20	ZSA11004	4, 6, 10	ZSB11008	20
SB1322-0A	2	SB4021-0A	4	SB7018-0A	20	ZSA11005	2	ZSB11009	2, 10
SB1360-0A	2	SB4022-0A	4	SB7018-0B	20	ZSA11013	4	ZSB11010	10
SB1370-0A	16	SB4030-0A	10	SB7019-0A	20	ZSA11023	6	ZSB11017	10, 20
SB1450-0B	6	SB4032-0A	10	SB7019-0B	20	ZSA15005	4, 6	ZSB11019	10
SB1451-0B	6	SB4033-0A	10	SC34-L	4	ZSA15006	2	ZSB11020	6
SB1451-0C	6	SB4035-0A	10	WA030003	6	ZSA15016	6	ZSB11031	6
SB1452-0B	6	SB4036-0A	10	WA040009	6	ZSA15017	4, 8	ZSB11050	4
SB1452-0C	6	SB4037-0A	10	WA050010	6	ZSA15018	4	ZSB11125	16
SB1453-0B	4	SB4038-0A	10	WA059003	18	ZSA15025	4, 6	ZSB11127	16
SB1453-0C	4	SB4040-0A	10	WB051001	14	ZSA15028	4, 6	ZSB12003	8
SB1455-0B	6	SB4041-0A	10	WC089001	8	ZSA15048	8, 10	ZSB12005	2
SB1458-0A	6	SB4042-0A	10	WC119001	6	ZSA15049	10, 16	ZSB12012	8
SB1459-0B	6	SB4043-0A	10	WH104002	6	ZSA16010	4	ZSB12017	8
SB1459-0C	6	SB4045-0A	10	WH206011	16	ZSA16012	10	ZSB12021	8
SB1460-0B	6	SB4046-0A	10	WH208007	16	ZSA16013	4	ZSB12042	8
SB1461-0B	6	SB4050-0A	10	WH212008	10	ZSA16021	6	ZSB12058	6
SB1462-0B	6	SB4051-0A	10	XA300360	16	ZSA16022	6	ZSB12061	2
SB1463-0B	6	SB4052-0A	10	XB132001	2	ZSA18001	4	ZSB16038	8
SB1464-0B	6	SB4084-0A	2	XB333001	2	ZSB06002	2	ZSB18014	4
SB1465-0B	6	SB4085-0A	2	XB400035	16	ZSB08001	10	ZSB20012	4
SB1466-0B	6	SB6010-0A	4	XP300450	16	ZSB08027	6	ZSC09031	8
SB1467-0B	6	SB6011-0A	4	YA060270	2	ZSB09002	2, 12, 14	ZSC11003	2
SB1468-0B	6	SB6012-0A	4	YB030016	2	ZSB09002	6	ZSD24004	2
SB1469-0B	6	SB6013-0A	4	YB030018	16	ZSB09011	4, 6, 8, 16	ZSD24005	2
SB1470-0B	6	SB6014-0A	4	YD060050	2	ZSB09017	16	ZSD32002	2
SB1470-0C	6	SB6015-0A	4	ZMB05026	6	ZSB09018	2	ZSD32003	2
SB4010-0A	4	SB6020-0A	4	ZMJ06004	4	ZSB09047	2, 14	ZSF12002	6
SB4011-0A	4	SB6050-0A	2	ZMJ06008	2	ZSB09072	6	ZSF15003	4
SB4013-0A	4	SB6051-0A	10	ZML05005	14	ZSB09079	2, 6	ZSF32001	12, 14

K、CS-2151/2152/2161/2162 零件號碼與頁數對照 NUMERICAL PARTS-LIST

零件號碼 PARTS NO.	頁數 PAGE	零件號碼 PARTS NO.	頁數 PAGE	零件號碼 PARTS NO.	頁數 PAGE	零件號碼 PARTS NO.	頁數 PAGE	零件號碼 PARTS NO.	頁數 PAGE
ZSG11107	12, 14								
ZSG12075	6, 12, 14								
ZSG14008	12, 14, 16								
ZSG14009	16								
ZSG15043	8								
ZSG15076	14								
ZSG15080	16								
ZSG18023	4								
ZSG18024	8								
ZSG20016	8								
ZSH11002	6								
ZSH11004	4								
ZSH11005	4								
ZSH15001	14								
ZSH15002	8, 16								
ZSH15007	4, 6, 8, 16								
ZSH16001	4								
ZSK09001	4, 6								
ZSK18016	8, 16								
ZSK18034	16								
ZSK18035	6								
ZSL09002	2								
ZSL12001	8								
ZSL12009	6								
ZSL15001	6, 16								
ZSL18001	6, 8, 16								
ZSN16006	2								
ZSQ09008	2								