

## Руководство по установке программы по вышиванию BERNINA ARTlink V7.0N

### Минимальные требования к системе:

Аппаратные средства	Минимальные требования
Операционная система	Microsoft Windows XP®* / Windows Vista™* / Windows® 7* / Windows® 8 / Windows® 8.1
Центральный процессор	Single Core 1 ГГц) или более производительный процессор (Pentium III (800 MHz) или больше)
Память	512 МБ или больше для Windows® XP 1 Гб или больше для Windows Vista™ / Windows® 7 2 Гб или больше для Windows 8
Свободное пространство на жестком диске	20 Гб перед инсталляцией
Графическая карта	Поддержка High Color (16-bit) и высокая разрешающая способность – по меньшей мере 1024 x 768
Монитор	15" или больше
Порт USB	Выделенный порт USB для передачи данных (швейная машина / USB-Stick)
Web-браузер, мышь	

\* Другие операционные системы, чем вышеуказанные, не поддерживаются.

### Примечание:

Эта инструкция содержит пошаговое описание процедуры установки программы ARTlink V7.0N на компьютере с операционной системой Windows® XP / Windows Vista™ oder Windows® 7 / Windows® 8 / Windows® 8.1


Названия файлов и вид экранов могут несколько отличаться для разных операционных систем. В данном руководстве используются экраны для операционной системы Windows® 7.

### Требования перед установкой

- Имеется соединение с интернетом
- Все приложения должны быть закрыты.
- Вы должны иметь права Администратора на вашем компьютере.
- Предупреждающие сообщения, появляющиеся в процессе установки, следует подтверждать нажатием кнопок **“Execute”** (выполнить) или **“Continue”** (продолжить).

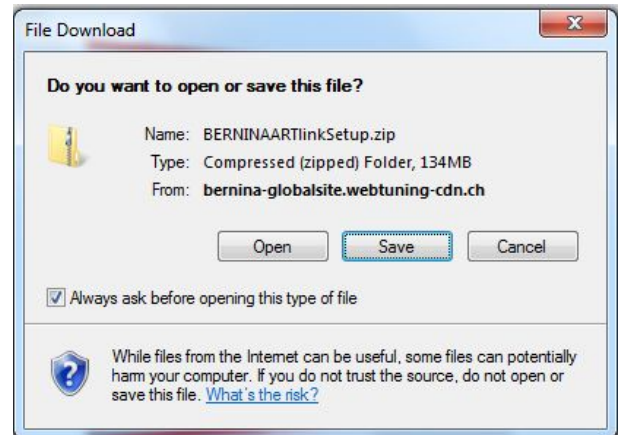
**Шаг 1:**

Для начала установки нажмите линк:

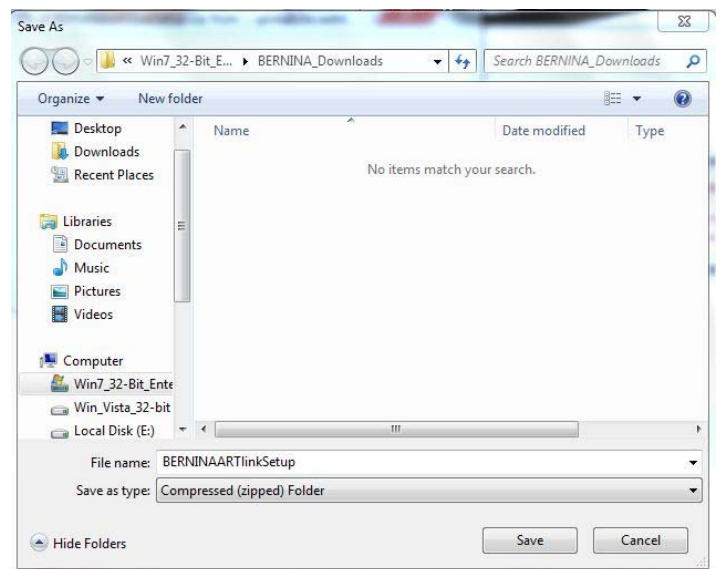
 [BERNINA\\_ArtLink\\_V7.0N.zip \(126.2MB\)](#)

**Шаг 2:**

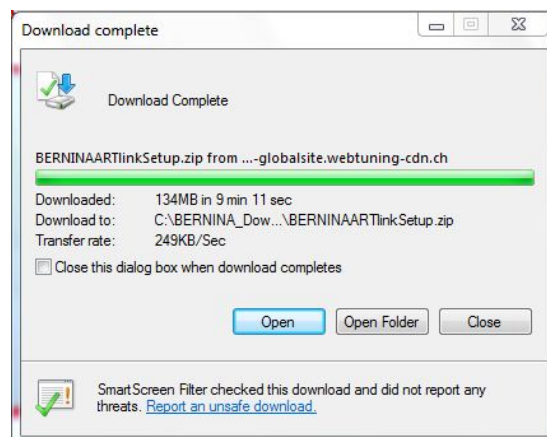
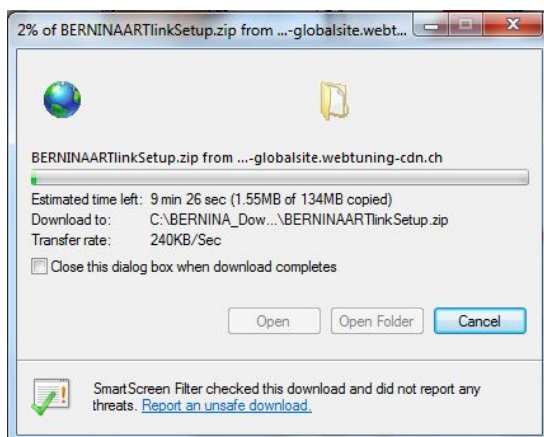
Откроется диалоговое окно:  
Нажмите **"Save"**

**Шаг 3:**

Откроется окно **"Save as ...."**  
Выберите место сохранения на  
вашем PC  
(например: **C:/BERNINA\_Downloads**).



Нажмите **"Save"** и сохраните ZIP-файл в указанном месте на вашем PC.



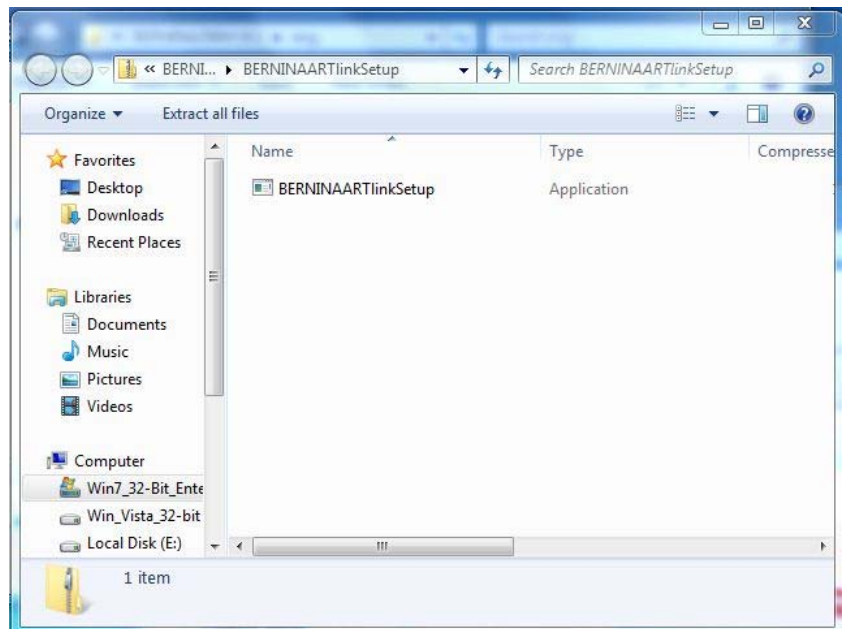
*(Время загрузки файла зависит от скорости вашего соединения с Интернетом).*  
Уберите галочку в окошке метки **"Close this dialog box when download completes"** (Закреть диалоговое окно по завершению загрузки) и нажмите **"Open"**.

**Шаг 4:**

При появлении предупреждающего сообщения, нажмите **“Allow”** (разрешить)

**Шаг 5:**

Для начала установки запустите файл: **“BERNINA\_ArtLink\_V7.0N.exe”**.

**Шаг 6:**

В зависимости от настроек и версии вашей операционной системы Windows® может появиться предупреждение. Для продолжения установки нажмите **“Execute”** (выполнить) или **“Continue”** (продолжить).

**Шаг 7:**

Для продолжения установки нажмите «**Next**» и следуйте экранным инструкциям.

**Шаг 8:**

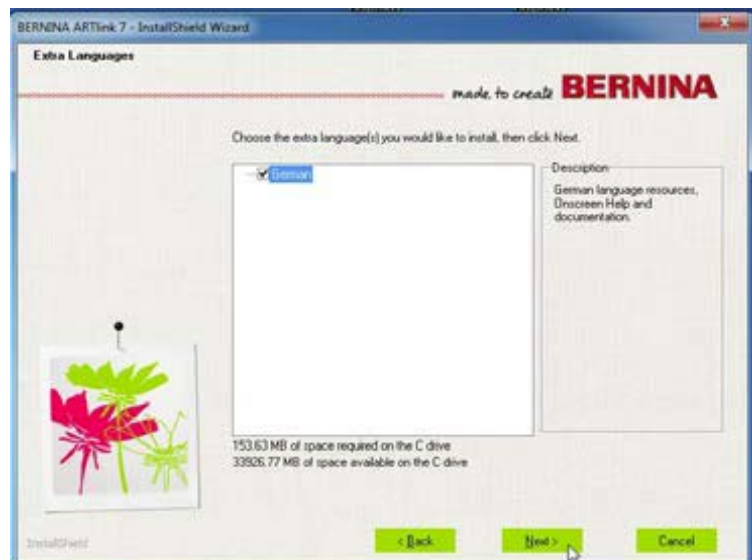
Появится экран с **Лицензионным соглашением (License Agreement)**. Кнопка станет **Next** серой до тех пор, пока вы не подтвердите согласие с условиями лицензионного соглашения ('I accept the terms of the license agreement').

Следуйте экранным инструкциям.

**Шаг 9:**

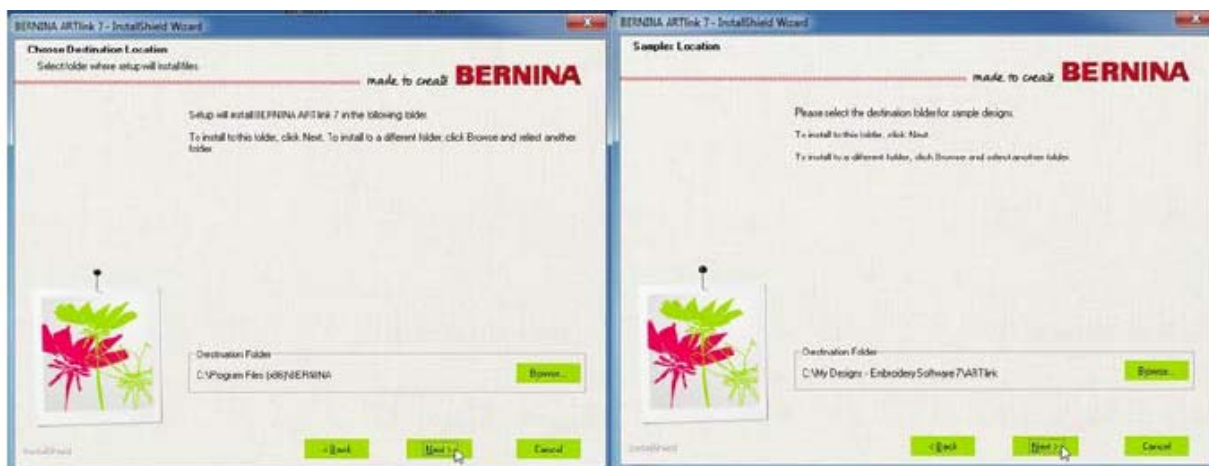
Выберите „**Extra Languages**“ чтобы установить „**German**“ (немецкий язык) к язык программы (по желанию).

Для продолжения установки нажмите «**Next**» и следуйте экранным инструкциям.



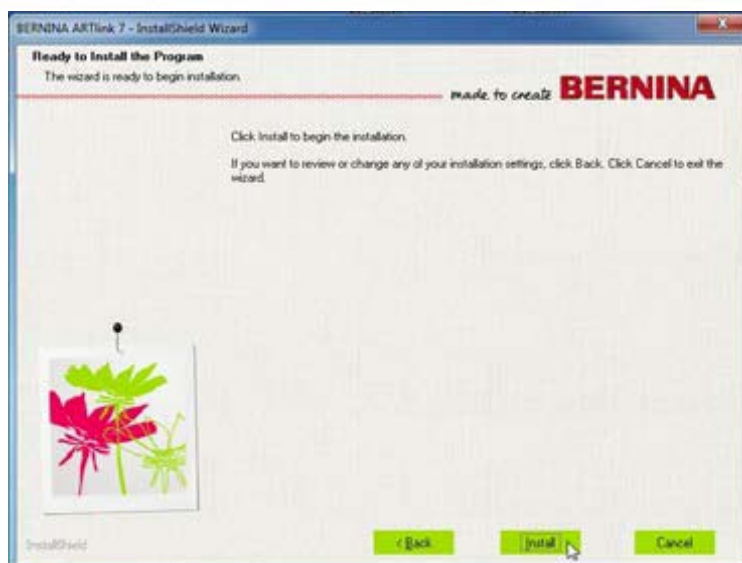
## Шаг 10

Для продолжения установки нажмите «Next» и следуйте экранным инструкциям.



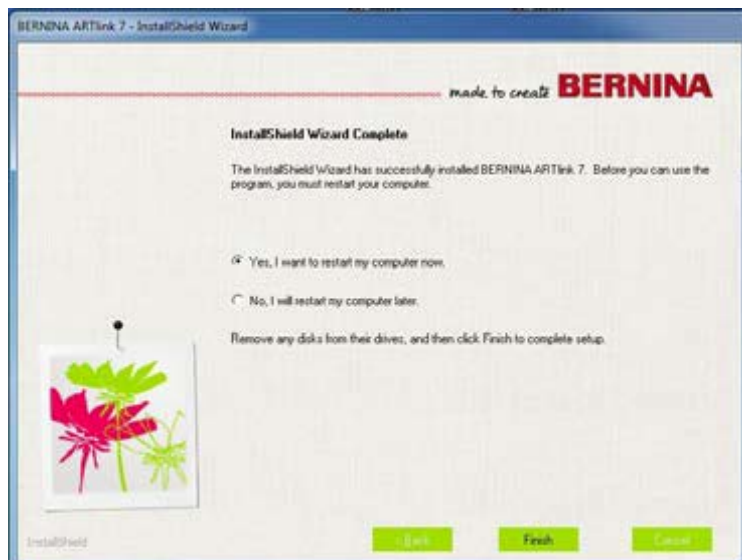
## Шаг 11

Нажмите „Install“.



## Шаг 12

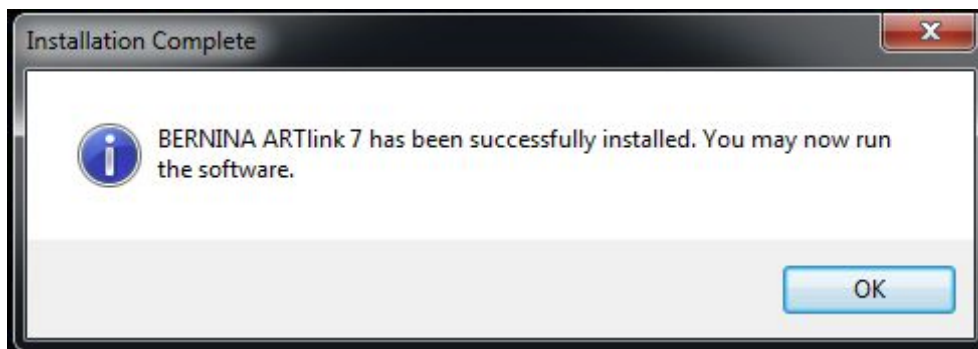
По завершении установки появится сообщение «Перезагрузить компьютер».



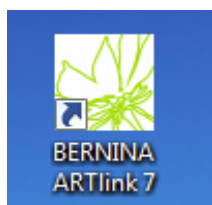


### Шаг 13

После перезагрузки появится следующее сообщение. Подтвердите его, нажав ОК.



### Шаг 13



Запустите программу BERNINA ARTlink V7, нажав линк „**BERNINA ARTlink**“ на рабочем столе.